

SALUS[®] | QUANTUM

CONTROLS

SQ610RF | SMART THERMOSTAT



SALUS SMART HOME
READY



WIRELESS
CONTROL



RECHARGEABLE
BATTERY



COMFORT
OF A WARM FLOOR



EASY
INSTALLATION



MULTIFUNCTIONALITY



HUMIDITY
SENSOR



Úvod

SQ610RF Quantum je bezdrátový pokojový termostat pracující v síti ZigBee, používá se pro bezdrátové ovládání zařízení řady iT600, jako jsou: centrální svorkovnice KL08RF, radiátorová hlavice TRV, kotlový přijímač RX10RF. Aby bylo možné termostat SQ610RF ovládat přes internet nebo prostřednictvím mobilní aplikace **SALUS Smart Home (režim ONLINE)**, musí být nainstalován společně s internetovou bránou UGE600 (prodává se samostatně). V aplikaci je možné jej spárovat s dalšími systémovými prvky, např. inteligentní zásuvkou SPE600, okenním / dveřním senzorem OS600 / SW600, inteligentním relé SR600. SQ610RF lze použít lokálně bez připojení k internetu (**režim OFFLINE**), komunikace s ostatními zařízeními však musí probíhat pomocí koordinátoru CO10RF (prodává se samostatně).

Úplná příručka ve formátu PDF je k dispozici na webu www.salus-controls.eu.

Shoda výrobku

Tento produkt je v souladu se základními požadavky a příslušnými směrnici EMC 2014/30 / EU, LVD 2014/35 / EU, RED 2014/53 / EU a RoHS 2011/65 / EU. Úplné znění EU prohlášení o shodě je k dispozici na této internetové adrese: www.saluslegal.com.

Bezpečnostní informace

Používejte v souladu s národními předpisy a předpisy EU. Přístroj používejte podle určení a udržujte jej v suchu. Výrobek pouze pro vnitřní použití. Instalace musí být provedena kvalifikovanou osobou v souladu s národními předpisy a předpisy EU. Před čištěním suchým hadříkem odpojte zařízení od napájení.

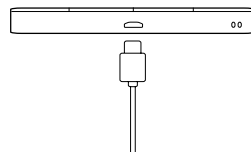
Obsah balení:

- 1) SQ610RF Quantum termostat
- 2) Nástěnná montážní deska
- 3) Lepicí montážní páska
- 4) Montážní šrouby
- 5) Uživatelský manuál

Než začnete:

- 1** Nový termostat SQ610RF Quantum je částečně nabitý. Před použitím doporučujeme baterii plně nabít.

Připojte nabíječku k portu micro-USB, který je ve spodní části termostatu SQ610RF Quantum pro zahájení nabíjení termostatu.



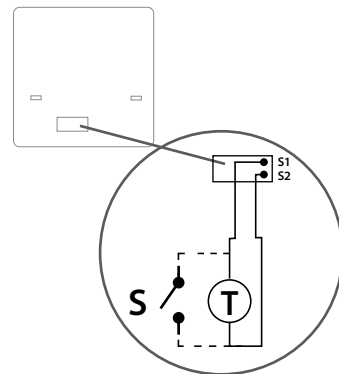
Nabíjení baterie na plnou úroveň může trvat až 24 hodin.

- 3** Montáž: k montáži termostatu můžete použít přiložené příslušenství (montážní šrouby nebo samolepicí pásku). Sejměte zadní kryt a připevňte montážní desku ke zdi. Poté jednoduše připojte termostat k desce (má zabudovaný magnet).

Upozornění:

Ideální poloha pro montáž je cca 1,5 m nad úrovní podlahy, mimo zdroje tepla nebo chladu. Nedoporučuje se instalovat termostat na vnější stěnu, v průvanu nebo na místě, kde bude vystaven přímému slunečnímu záření.

- 2** Schéma zapojení (vstup S1, S2)



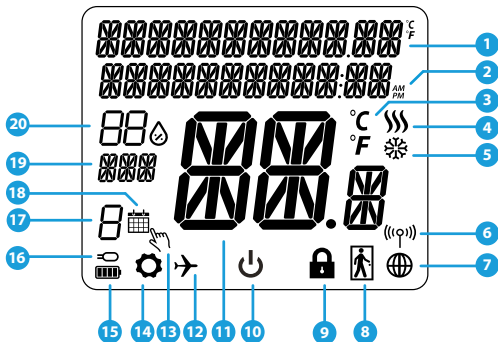
Vysvětlení symbolů:

S – beznapěťový kontakt
T – teplotní čidlo

Svorky S1,S2:

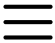




- čidlo teploty vzduchu nebo podlahy
- externí beznapěťový kontakt pro připojení libovolného spínače ZAP / VYP nebo čidla obsazenosti (hotelová karta)

Popis ikon na LCD displeji



- | | |
|---|---|
| 1. Menu / popis nastavení + hodiny | 10. Ikona standby režimu |
| 2. AM/PM | 11. Aktuální teplota / požadovaná teplota |
| 3. Teplotní jednotka | 12. Režim dovolená |
| 4. Indikátor topení (ikona se zobrazuje, když je požadavek na topení) | 13. Dočasný manuální režim |
| 5. Indikátor chlazení (ikona se zobrazuje, když je požadavek na chlazení) | 14. Ikona nastavení |
| 6. Indikátor bezdrátového připojení RF | 15. Indikátor stavu baterie |
| 7. Indikátor internetového připojení | 16. Indikátor externího / podlahového čidla |
| 8. Číadlo obsazenosti (hotelová karta) | 17. Číslo aktuálního programu |
| 9. Funkce zámku kláves | 18. Ikona režimu plánování |
| | 19. Ukazatel dne / SET informace |
| | 20. Aktuální hodnota vlhkosti |

Popis tlačítek

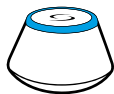
Tlačítko	Funkce
	<ol style="list-style-type: none"> 1) Tlačítko Menu / tlačítko Návrat. 2) NA HLAVNÍ OBRAZOVCE: Stisknutím a přidržením po dobu 3 sekund změníte provozní režim (režim práce podle programu / trvalý manuální režim / dočasný manuální režim). 3) NA OBRAZOVCE NASTAVENÍ: Stisknutím a přidržením po dobu 3 sekund se vrátíte zpět bez uložení změn. 4) NA OBRAZOVCE PÁROVÁNÍ (v nabídce TYP SYSTÉMU): Stisknutím a přidržením po dobu 3 sekund zobrazíte další možnosti párování.
	Tlačítko „Dolů“ (snížení hodnoty parametru / pohyb v nabídce směrem „DOLŮ“)
	„Tlačítko „Nahoru“ (zvýšení hodnoty parametru / pohyb v nabídce směrem „NAHORU“)
	<ol style="list-style-type: none"> 1) Stisknutím a přidržením na 3 sekundy zapnete nový termostat 2) Tlačítko „OK“ (potvrzení hodnoty parametru / přechod do další nabídky / uložit nastavení) 3) NA HLAVNÍ OBRAZOVCE: Stisknutím a přidržením po dobu 3 sekund přejdete do režimu standby. 4) NA OBRAZOVCE NASTAVENÍ: Stisknutím a přidržením po dobu 3 sekund se vrátíte zpět na HLAVNÍ OBRAZOVKU a uložíte všechny změny. 5) Během procesu PÁROVÁNÍ - podržte tlačítko po dobu 3 sekund, aby se VYPNUL nebo RESTARTOVAL termostat.
	NA HLAVNÍ OBRAZOVCE - stiskem a přidržením těchto tlačítek po dobu 3 sekund zamknete / odemknete tlačítka termostatu.

KOMPATIBILITA S OSTATNÍMI ZAŘÍZENÍMI SALUS

Termostat může pracovat v režimu ONLINE nebo OFFLINE.

V prvním kroku se musíte rozhodnout, v jakém režimu bude termostat pracovat.

REŽIM ONLINE



Univerzální brána je PŘIPOJENA K INTERNETU

V aplikaci Smart Home můžete nakonfigurovat a používat všechna Vaše zařízení

Stáhněte si aplikaci Smart Home do zařízení iOS nebo Android pro vzdálený přístup k Vašemu zařízení SALUS.



SALUS Smart Home



REŽIM OFFLINE



NEBO



Univerzální brána není PŘIPOJENA K INTERNETU

Zařízení můžete používat lokálně bez aplikace Smart Home. Brána pracuje v tomto režimu jako standardní koordinátor ZigBee.

Koordinátor C010RF - K instalaci a používání zařízení můžete použít standardní síťový koordinátor ZigBee.

Kompatibilní zařízení:



SR600*
inteligentní relé



SPE600*
inteligentní zásuvka



KL08RF
centrální svorkovnice pro 8zónové podlahové vytápění (UFH).



TRV
(termostatická radiátorová hlavice) s bezdrátovou komunikací.

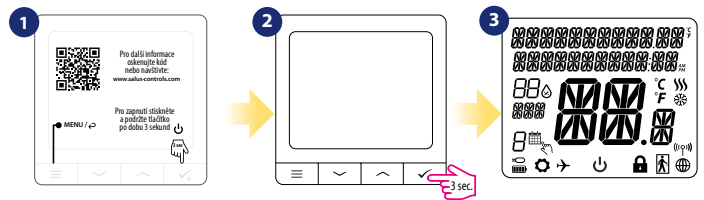


RX10RF
přijímač

První zapnutí

Vezměte prosím na vědomí:

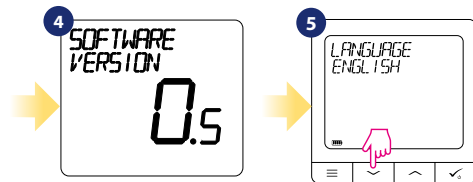
Pro snazší instalaci se ujistěte, že jste do sítě ZigBee již přidali další zařízení, například centrální svorkovnici podlahového vytápění (KL08RF) nebo hlavice radiátorů (TRV) atd.



Odstraňte ochrannou fólii

Pro zapnutí stiskněte a podržte tlačítko ✓ po dobu 3 sekund ...

... na displeji se zobrazí všechny ikony ...


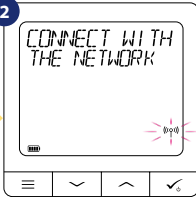



...potom termostat zobrazí verzi softwaru.


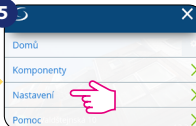
Nyní si vyberte svůj jazyk tlačítky "✓" nebo "⌂". Potvrďte svůj jazyk tlačítkem. ✓.

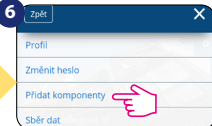
Instalace v režimu ONLINE

Po výběru jazyka postupujte dle obrázků níže. Přidejte termostat do aplikace Smart Home a spárujte jej s dalšími zařízeními:

1  **2** 

3  **Přejděte do aplikace SALUS Smart Home**

4  **5** 

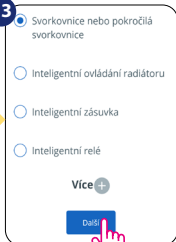
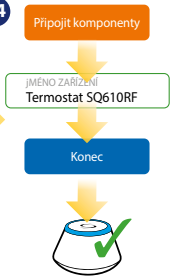
6 

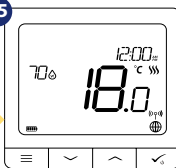
7  **8** 

9  **Po přidání termostatu do aplikace se na LCD displeji zobrazí výše uvedená obrazovka.**

10  **11** 

12 

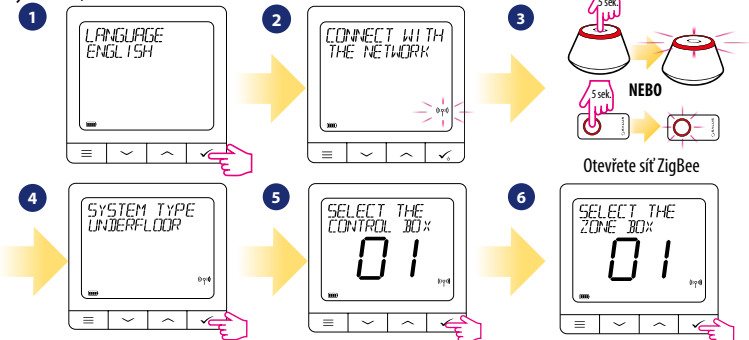
13  **14** 

15 

Potom termostat zobrazí hlavní obrazovku. Gratulujeme! Úspěšně jste nakonfigurovali termostat SQ610RF Quantum.

Instalace v režimu OFFLINE

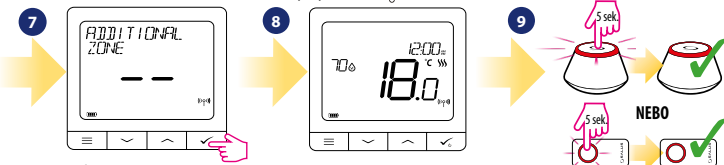
Parovani s centralni svorkovnicí (Nainstalujte centrální svorkovnici podle pokynů dodaných s výrobkem)



Vyberte typ systému: PODLAH VYT, potvrďte stisknutím tlačítka ✓.

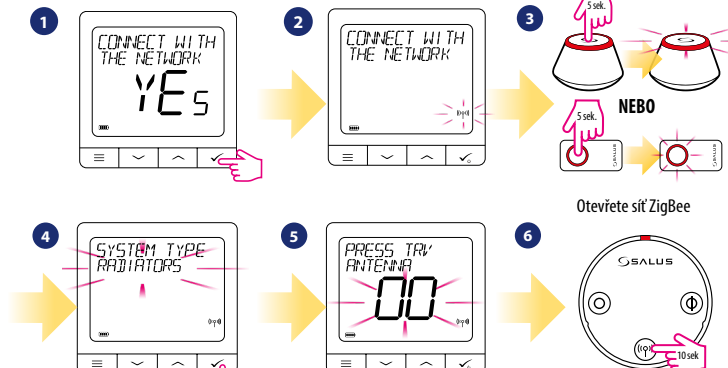
Pomocí tlačítek \downarrow a \uparrow vyberte číslo svorkovnice (stisknutím tlačítka PAIR na svorkovnici zobrazíte číslo adresy). Stiskněte tlačítko pro potvrzení ✓.

Pomocí tlačítek \downarrow nebo \uparrow vyberte číslo zóny a stiskněte tlačítko ✓ pro potvrzení.



Nyní můžete spárovat termostat s dalšími zónami. Vyberte jednu další zónu nebo dokončete proces párování tlačítkem ✓.

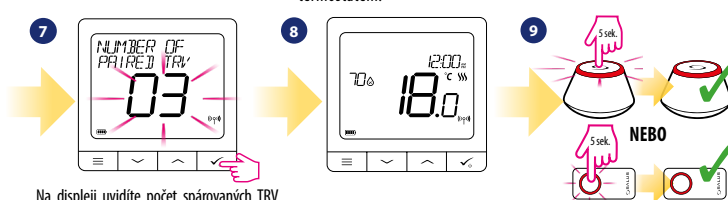
Spárování s radiátorovou hlavicí TRV (Nainstalujte TRV podle pokynů přiložených k produktu)



Vyberte typ systému: RADIÁTORY, potvrďte stisknutím tlačítka ✓.

Nyní držte tlačítko antény po dobu 10 sekund na všech TRV, které chcete spárovat s termostatem.

S jedním termostatem můžete spárovat až 6 hlavic TRV. Všechny TRV musí být ve stejné místnosti.



Na displeji uvidíte počet spárovaných TRV. Jakmile jsou všechny TRV spárovány - proces párování dokončíte stisknutím tlačítka ✓.

Zavřete síť ZigBee



PROGRAM	VYPNUTO PO-PÁ+SO-NE PO-NE JEDNOTLIVÉ DNY
UŽIVATELSKÉ NASTAVENÍ	DATUM / ČAS DOVOLENÁ KALIBRACE TEPLoty ZOBRAZIT / NEZOBRAZIT VLHKOST ZOBRAZIT / NEZOBRAZIT TEPLotu PODLAHY STANDBY TEPLota VYTÁPĚNÍ / CHLAZENÍ RESET UŽIVATELSKÝCH NASTAVENÍ
ADMIN NASTAVENÍ	STUPNICE TEPLoty PŘESNOST TEPLoty ^{1.} ALGORITMUS ŘÍZENÍ VYTÁPĚNÍ ^{2.} ALGORITMUS ŘÍZENÍ CHLAZENÍ VSTUP S1/S2 ^{3.} MINIMÁLNÍ NASTAVENÁ TEPLota MAXIMÁLNÍ NASTAVENÁ TEPLota OCHRANA VENTILU ^{4.} MINIMÁLNÍ ČAS VYPNUTÍ ^{5.} OPTIMALIZAČNÍ FUNKCE ^{6.} KOMFORT TEPLÉ PODLAHY ^{7.} PIN KÓD INFORMACE O ZAŘÍZENÍ ^{8.} TOVÁRNÍ RESET ^{9.}
JAZYK	ENGLISH DANISH POLISH ...

Stručný popis některých vybraných funkcí (všechny funkce jsou popsány v plné verzi manuálu SQ610RF):

- PŘESNOST TEPLoty:** Tato funkce určuje citlivost zobrazené teploty - Uživatel může teplotu nastavovat po krocích (každých 0,5 °C nebo 0,1 °C).
- ALGORITMUS ŘÍZENÍ:** Tato funkce definuje, jak bude termostat regulovat pokojovou teplotu. Dostupné možnosti jsou: ITLC pro podlahové vytápění / radiátory / elektrické vytápění (to je pokročilý algoritmus pro přesnou údržbu pokojové teploty), hystereze +/- 0,5 °C nebo +/- 0,25 °C, pohon THB (varianta doporučená pro systémy s THB auto-balančními pohony).
- VSTUP S1/S2:** Ke vstupu S1 / S2 termostatu SQ610RF lze připojit podlahové čidlo, externí čidlo teploty nebo čidlo obsazenosti. Navíc připojením NO typu beznapětového kontaktu ON / OFF můžete tento vstup použít jako spouštěč pravidel OneTouch (naprogramovaný v aplikaci Salus Smart Home) nebo jako přepínání vytápění / chlazení.
- OCHRANA VENTILU:** Tato funkce aktivuje všechny pohony jednou týdně po dobu 5 minut (v létě tato funkce pomáhá zabránit zablokování pohonu).
- MINIMÁLNÍ ČAS VYPNUTÍ :** Minimální doba vypnutí (termostat neposílá signál pro topení / chlazení častěji, než je uvedeno v tomto parametru).
- OPTIMALIZAČNÍ FUNKCE:** Funkce optimální zapnutí a optimální vypnutí jsou funkcí úspory energie, díky které termostat pracuje nejvýhodněji z hlediska nákladů (v kombinaci s řídicím algoritmem ITLC).
- KOMFORT TEPLÉ PODLAHY:** Tato funkce pomáhá udržovat podlahu teplou, i když je místnost dostatečně vytopená a není nutné zapínat topení. Uživatel si může vybrat 3 úrovně teplé podlahy. Vezměte prosím na vědomí, že se nejedná o úspornou funkci, protože váš topný systém může být zapnutý, i když z pokojového termostatu není vyslán požadavek na topení. Je to funkce KOMFORT, která udržuje vaši podlahu stále teplou.
- INFORMACE O ZAŘÍZENÍ:** V této nabídce může uživatel zkontrolovat: verzi softwaru, úroveň nabití baterie, sílu rádiového signálu, spárovaná zařízení nebo také aktivovat režim identifikace.
- TOVÁRNÍ RESET:** Zde můžete resetovat zařízení na tovární nastavení. Po úspěšném resetu bude zařízení odebráno ze sítě ZigBee a budete muset zařízení přidat / spárovat znovu.

QUANTUM SQ610RF	
Napájení	Vestavěná baterie Li-Ion 3,7V
Nabíjecí napětí (nabíječka není součástí balení)	Micro-USB 5V DC, min 0,5 A
Rozsah řízení teploty	5-40°C
Citlivost teploty (zobrazení)	0.5°C nebo 0.1°C
Řídicí algoritmus	ITLC HYSTEREZE (±0.25°C / ±0.5°C) THB
Vstup S1-S2 (multifunkční vstup)	Podlahové čidlo Prostorové čidlo Čidlo obsazenosti Pravidla One Touch Přepínání vytápění / chlazen
Komunikační protokol	ZigBee 2,4GHz
Montáž	Nástěnná montáž
Pracovní teplota	0-45°C
Třída krytí IP	IP30
Rozměry (šířka x výška x hloubka)	86 x 86 x 11 mm



- ✓ **Ultra slim**
- ✓ **Precise temperature control**
(underfloor heating, radiator heating, electrical heating)
- ✓ **Works with:** Amazon Alexa and Google Home
- ✓ **Rechargeable through micro USB**



Universal Gateway

Connect it with *Universal Gateway* and setup your own SALUS Smart Home system



Smart Radiator Control

Pair it with *Quantum* to achieve the perfect temperature everywhere, not only beside the radiator



Smart Relay

Connect it with *Universal Gateway* and control wirelessly pumps, valves, boilers, lighting etc

