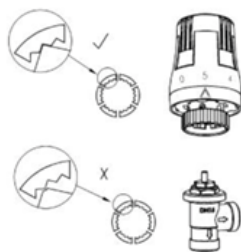


# Termostatická radiátorová hlavice TRV22

Termostatické radiátorové hlavice použitelné pro regulaci průtoku kapaliny do ÚT. Hlavice obsahuje kapalinový regulační prvek, který automaticky řídí otevírání hlavice. Teplota v místnosti bude udržována na konstantní hodnotě. Číslo na hlavici odpovídá dané teplotě v místnosti. Po nastavení čísla bude termostatická hlavice udržovat zvolenou teplotu. Tím se zabrání nežádoucímu přetápění a bude dosaženo úspory energie. Hlavice odpovídají evropským standardům ČSN EN215.



## TECHNICKÉ SPECIFIKACE

- termostatická hlavice s otáčecím obousměrným tělem;
- vestavěné čidlo s kapalinou;
- dělená stupnici od 0 do 5, odpovídající rozsahu teploty nastavení od 6°C - 29°C s protizámrznou ochranou (podle tabulky níže);
- plně testováno do 10 bar;
- max. výstupní teplota 120 °C;
- lze instalovat pouze vodorovně;

- hodnota diferenčního tlaku mezi přívodním a vratným potrubím by neměla přesáhnout 0,2 bar. K dosažení této hodnoty je vhodné využít by-pass ventil zabudovaný do systému a ventil nastavit na 0,2 bar;
- vhodné pro všechna těla TRV a radiátorové vstupy s přípojovacím závitem M30 x1,5 a 11,5 mm ovládacím trnem (standardní závit, mj. pro Heimeier, Junkers, Honeywell, Siemens, Korado a Oventrop aj.).

**POZNÁMKA:** Před zahájením prací si přečtete všechny pokyny. Veškeré práce musí být prováděny kvalifikovaným pracovníkem.

0	*	1	2	3	4	5
0 °C	6 °C	11-13 °C	15-17 °C	19-21 °C	23-25 °C	27-29 °C

Pozn.: Všechny teploty jsou uvedeny pouze přibližně. Otopná soustava může zamrznout, pokud je poloha hlavice nastavena na 0.

## POPIS INSTALACE

Krok 1: Odstraňte původní termostatickou hlavici nebo odšroubujte ochranný uzávěr z ventilu.

Krok 2: Pozice termostatické hlavice před našroubováním. Šipka by měla ukazovat na číselnou hodnotu 5, poté můžete hlavici našroubovat.

Krok 3: Dostatečně hlavici dotáhněte (≈ 10Nm). Instalujte termostatickou hlavici v horizontální poloze.

Krok 4: Otočením nastavte hodnotu na hlavici dle požadované teploty, např. na číselnou hodnotu 3.

## Distributor pro CZ:

**Thermo-control CZ s.r.o.**

A1 PARK Lelekovice

Hlavní 683/104, 664 31 Lelekovice

**THERMOCONTROL**

obchod@thermo-control.cz

www.thermo-control.cz

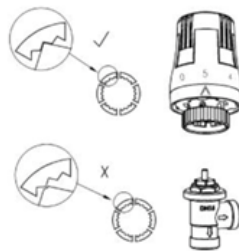


Razítko prodejce

Datum prodeje

# Termostatická radiátorová hlavica TRV22

Termostatické radiátorové hlavice sú určené na reguláciu prietoku kvapaliny v systémoch ÚK. Hlavica obsahuje kvapalinový regulačný prvok, ktorý automaticky riadi jej otváranie. Teplota v miestnosti je tak udržiavaná na konštantnej hodnote. Číslo na hlavici zodpovedá danej teplote v miestnosti. Po nastavení čísla bude radiátorová hlavica udržiavať zvolenú teplotu. Tak sa zabráni nežiaducej prekurzácii miestnosti a dosiahne sa úspora energie. Hlavice zodpovedajú európskym štandardom EN215.



## TECHNICKÁ ŠPECIFIKÁCIA:

- termostatická hlavica s otáčacím obojsmerným telom;
- vstavané čidlo s kvapalinou;
- delená stupnica od 0 do 5, zodpovedajúca rozsahu teploty nastavenia od 0 °C do 29 °C s protizámrznou ochranou (podľa tabuľky nižšie);
- plne testované do 10 bar;
- max. výstupná teplota 120 °C;
- hlavicu je možné inštalovať iba vodorovne;
- hodnota diferenčného tlaku medzi prírodným a vratným potrubím by nemala presiahnuť 0,2 bar. Na dosiahnutie tejto hodnoty je vhodné využiť by-pass ventil zabudovaný do systému a ventil nastaviť na 0,2 bar;
- vhodné pre všetky telá TRV a radiátorové vstupy so závitom M30 x 1,5 a 11,5 mm ovládacím trňom (štandardný závit pre Heimeier, Junkers, Honeywell, Siemens, Korado a Oventrop atď.).

**UPOZORNENIE:** Pred začatím prác si prečítajte všetky pokyny. Všetky práce musia byť vykonávané kvalifikovaným pracovníkom.

0	*	1	2	3	4	5
0 °C	6 °C	11 – 13 °C	15 – 17 °C	19 – 21 °C	23 – 25 °C	27 – 29 °C

Poznámka: Všetky hodnoty teploty sú uvedené iba približne. Vykurovacía sústava môže zamrznúť, ak je poloha hlavice nastavená na hodnotu 0.

## POPIS INŠTALÁCIE:

Krok 1: Odstráňte pôvodnú termostatickú hlavicu alebo odkrutkujte ochranný uzáver z ventilu.

Krok 2: Pozícia termostatickej hlavice pred naskrutkovaním. Šípka by mala ukazovať na číselnú hodnotu 5, potom môžete hlavicu naskrutkovať.

Krok 3: Hlavicu dostatočne dotiahnite ( $\approx 10\text{Nm}$ ). Termostatickú hlavicu inštalujte v horizontálnej polohe.

Krok 4: Otočením nastavte polohu na hlavici podľa požadovanej teploty, napr. na hodnotu 3.

## Distribútor pre SK:

Thermo-control SK s.r.o.

Stará Vajnorská 37

831 04 Bratislava

# HERMOCONTROL

obchod@thermo-control.sk

www.thermo-control.sk



Pečiatka predajcu

Dátum predaja