

Ultima HX 5/4"

Magnetický mechanický filtr

Kompaktní magnetický mechanický filtr pro ochranu komponent kotle před poškozením nečistotami, které se vytvoří během provozu systému, nebo před tvorbou nežádoucích usazenin z nekvalitní provozní kapaliny.

V těle filtru je umístěna filtrační nerezová vložka a v jejímž středu je vestavěný magnet. Voda vtéká nejdříve na filtrační vložku, kde dochází k primárnímu zachycení magnetických nečistot na magnet, nemagnetické nečistoty pak zůstávají zachyceny uvnitř filtrační vložky. Tímto způsobem je zajištěno zachycení všech typů nečistot – magnetických i nemagnetických.

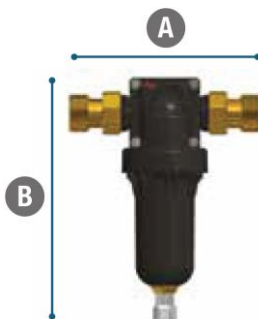
Filtr by měl být nainstalován na zpětné potrubí před kotel a oběhové čerpadlo. Tato instalace zajistí zachycení všech nečistot, které se uvolnily do vody z radiátorů a potrubí. Všechny nečistoty jsou zachyceny ve filtru. Tím je ochráněno oběhové čerpadlo, kterému hrozí poškození z důvodu nakumulování magnetických nečistot, a výměník kotle, ve kterém by mohlo dojít k tvorbě nežádoucích inkrustů.

Při instalaci je nutné dodržet směr proudění vyznačený na filtru. Připojovací segment umožňuje instalaci filtru v těchto pozicích:

- vertikální
- horizontální

Rozměry filtru:

- A = 187 mm
- B = 335 mm



| Vlastnosti filtru HX | |
|---------------------------|-----------------------|
| Velikost připojení | 5/4" |
| Materiál filtru | Polyamide |
| Materiál připojení | mosaz |
| Materiál filtrační vložky | nerez, 150 mikronů |
| Hydraulická těsnění | EPDM |
| Síla magnetu | 11.000 Gauss |
| Materiál magnetu | neodym |
| Max. pracovní teplota | 90 °C |
| Max. pracovní tlak | 12 bar |
| Provozní kapalina | voda, voda s glykolem |
| Splňuje ČSN 14868 | |



UPOZORNĚNÍ!

Součástí filtru je magnet vytvářející rozsáhlé magnetické pole. Vytvořené magnetické pole může být ohrožující pro elektronické přístroje v okolí magnetu.

Funkcionalita filtru

Provozní medium vtéká do filtrační vložky s centrálně umístěným magnetem uvnitř filtru. V první fázi dochází k zachycení všech magnetických nečistot, v druhé fázi jsou zbylé nemagnetické nečistoty zachyceny ve filtrační vložce. Filtrační vložka zajišťuje zachycení i velmi jemných nečistot a kalů. Filtrované medium se vrací po vnějších okrajích filtrační nádoby zpět do systému. Pokud je filtr nainstalován do dříve provozovaného systému, je nutné filtr čistit z důvodu přítomnosti nečistot častěji.

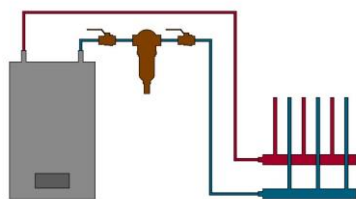
Po odfiltrování nečistot frekvence čištění klesá. V případě nevyčištění filtru od nečistot může dojít k celkovému zanesení vložky, zablokování a nepropustnosti filtru. V takovém případě může dojít k velkému tlakovému rozdílu v systému a vyvolání poruchy na zdroji tepla (kotle).

Pro odstranění poruchy je v případě zanesení filtru postačující vyčištění filtru a následné opětovné uvedení kotle do provozu.

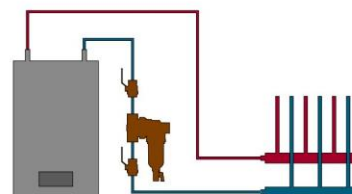
Instalace filtru

Filtr HX doporučujeme umístit na zpětné potrubí, přivádějící vodu z topení do kotle. Tímto bude zajištěno, že veškeré nečistoty ze systému budou zachyceny ve filtru před vstupem vody do kotle.

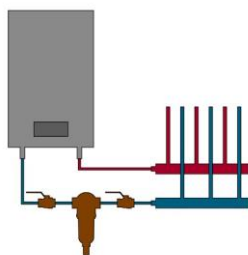
Horizontální instalace
s tepelným čerpadlem



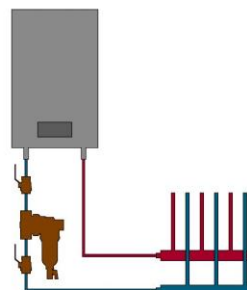
Vertikální instalace
s tepelným čerpadlem



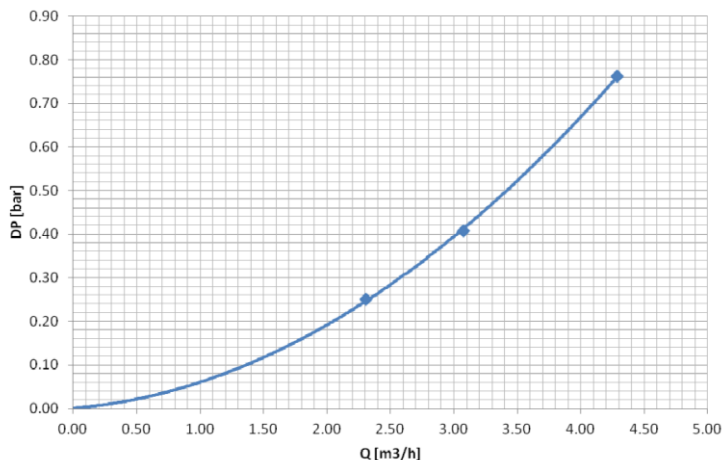
Horizontální instalace
s kotlem



Vertikální instalace
s kotlem



Tlakové parametry filtru Ultima HX 5/4"



Vyčištění filtru, údržba

Pro zajištění správné funkčnosti filtru je nutná pravidelná kontrola a čištění filtru. Před vyčištěním filtru Ultima HX zkontrolujte, že je čištění bezpečné. Doporučujeme vypnout kotel a nechat ochladit provozní vodu na bezpečnou teplotu, aby nedošlo k úrazu při čištění. Uzavřete ventil(y), povolte víčko filtru a vypusťte vodu z celého filtru.

Postup pro vyčištění filtru:

1. Uzavřít kulové kohouty před a za filtrem.
2. Otevřít vypouštěcí ventil a vypustit vodu z celého filtru.
3. Vyšroubovat ventil z filtru, na ventilu je uchycen magnet.
4. Očistit filtrační vložku vlažnou vodou.
5. Sejmout krytku magnetu a očistit a omýt ji.
6. Omyté komponenty opět zkompletujte – nasadte krytku na magnet, filtrační vložku vsuňte do víčka filtru.
7. Zkontrolujte, zda není poškozen těsnící o-kroužek, v případě poškození jej vyměňte.
8. Filtr opět zkompletujte.
9. Filtr napouštějte vodou pomalu, aby bylo možné zkontrolovat těsnost filtru.

Pro správnou funkčnost filtru doporučujeme kontrolu a vyčištění filtru alespoň jednou ročně.

V případě instalace do nového systému je nutné kontrola nejpozději po jednom měsíci provozu.

V případě instalace filtru do již provozovaného systému může být nutnost čištění častější, a to v závislosti na znečištění systému.

Distributor si vyhrazuje právo kdykoli a bez předchozího upozornění vylepšovat a měnit popsané produkty a příslušné technické údaje. Informace a obrázky obsažené v tomto dokumentu jsou určeny pouze pro informační účely, nejsou závazné a v žádném případě nezprostředkují uživateli povinnosti přísně dodržovat platné předpisy a normy správné praxe.